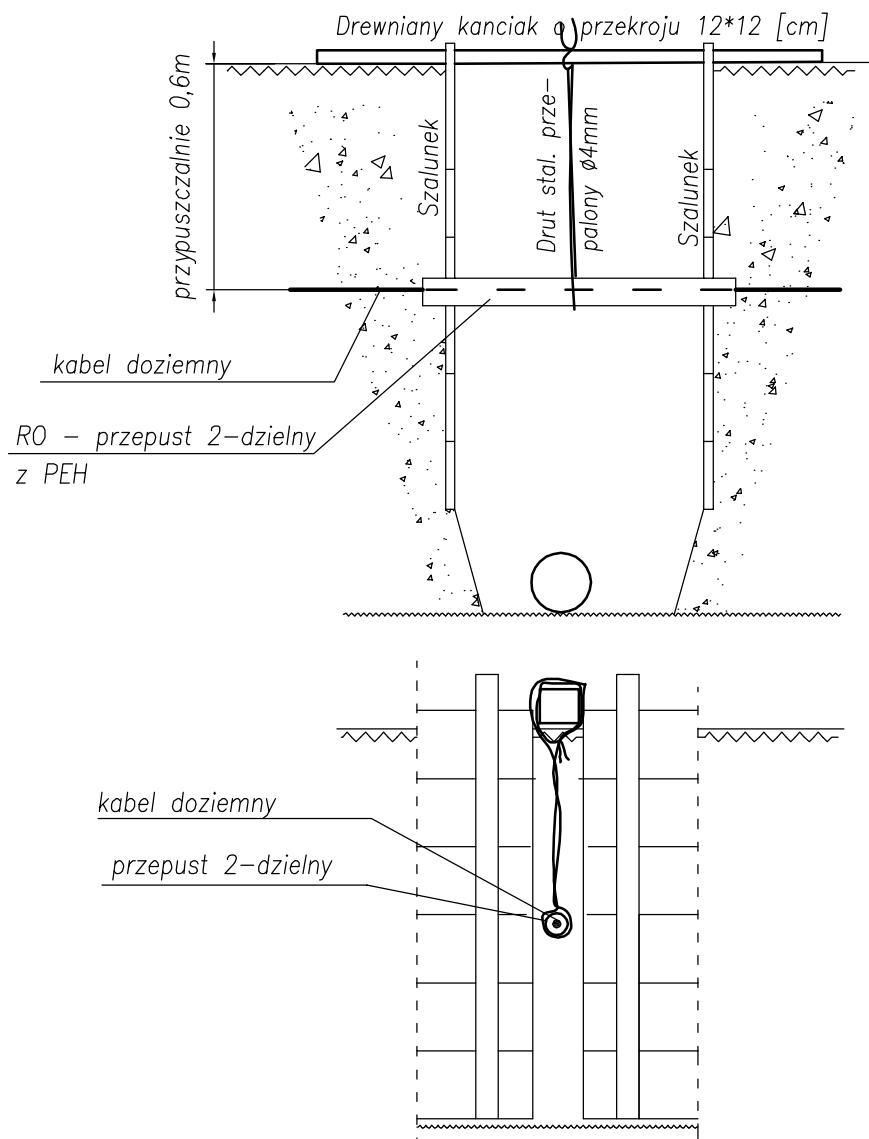


ZABEZPIECZENIE KABLI TELEFONICZNYCH I ELEKTRYCZNYCH DOZIEMNYCH

Wykop wykonywać ręcznie aż do odsłonięcia kabla, następnie zamontować RO i ostrożnie wykonywać dalsze prace



Przedmiot rysunku	Jak w tytule na rysunku.		
Adres przedmiotu rysunku	ul. Polna i Myśliwska w Klepaczach		
Opracował	mgr inż. Jacek Banaszewski w specjalności: sieci i systemy sanitarne		
Projektant – Autor projektu	JÓZEF BANASZEWSKI inż. inżynierii środowiska w specjalności: urządzenia ciepłe, zdrowotne i ochrony powietrza. Upr.bud.nr BŁ/82/78; BŁ/189/89 w zakresie sieci i instalacji sanitarnych i gazowych.		
Skala b/s	Nr arkusza T2	Data opracowania 2016-10-03	Strona w projekcie